

# R LUM



LUMENIA  
INTERIOR

R LUM je svjetiljka za unutarnje prostore koje nudi optimalnu rasvjetu, jednostavnu ugradnju i lako održavanje. Zbog minimalističkog dizajna lako se može kombinirati s drugim vrstama svjetiljki za unutarnje prostore kako bi se stvorio sklad u bilo kojem prostoru.



	R LUM
Učinkovitost sustava	Do 129 lm/W
Napon napajanja	220-240 VAC 50 ÷ 60 Hz
Snaga	10-36W
Svjetlosni tok	1200 - 4640 lm
Faktor snage	0,9
Masa	0,6 - 1,1 kg
Korelirana temperatura boje (CCT)	4000 K; 3000 K izborno (verzija s MS-om); 3000 / 4000 / 5000 K (CCT prekidač)
Indeks uzvrata boja (CRI)	>80
Zaštita od prodora	IP54
Radna temperatura	-20 °C do +40 °C
Boja	Bijela
Materijal kućišta	Polikarbonat
Jamstvo	5 godina
Certifikati	CE

129  
lm/W

Učinkovitost  
sustava



LED modul



Proizvod koji  
štedi energiju

220-240V

Napon  
napajanja

IP 44

Razred zaštite



Jednostavno  
održavanje



Spreman za  
uporabu



Jednostavna  
montaža



Dug životni vijek



CE certifikat



Materijali koji se  
mogu reciklirati

## GLAVNE ZNAČAJKE

Bez treperenja  
Jednostavna montaža

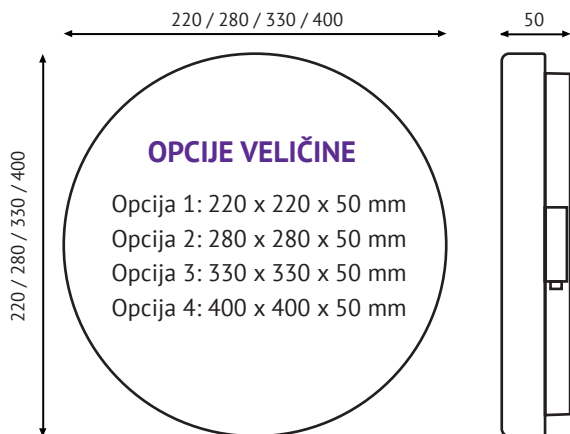
## PRIMJENE

Hodnici  
Sanitarije  
Stubišta

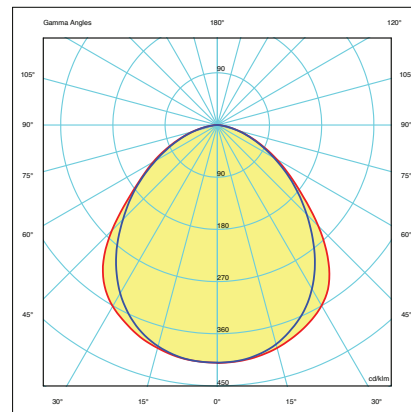
## DODATNA OPREMA

HF senzor pokreta

# DIMENZIJE



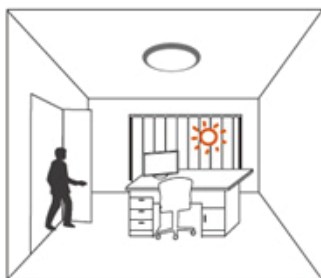
# OPTIKA



R LUM: Pogodan za hodnike, zahode i stubišta

# SENZOR POKRETA

Smanjenje potrošnje energije u zgradama više nije moguće samo upotrebom visokoučinkovitih LED svjetiljki. Integrirana senzorska rješenja omogućuju dodatnu uštedu energije i dinamičku kontrolu svjetla. Osim detekcije prisutnosti, senzor omogućuje i regulaciju svjetla na temelju prisutnosti prirodnog dnevnog svjetla u prostoriji.



Danju se svjetlo ne pali, čak i ako detektira kretanje (u prostoriji ima dovoljno prirodnog svjetla).



U slučaju kretanja i nedovoljnog prirodnog ambijentalnog osvjetljenja, senzor aktivira svjetlo na 100% rad.

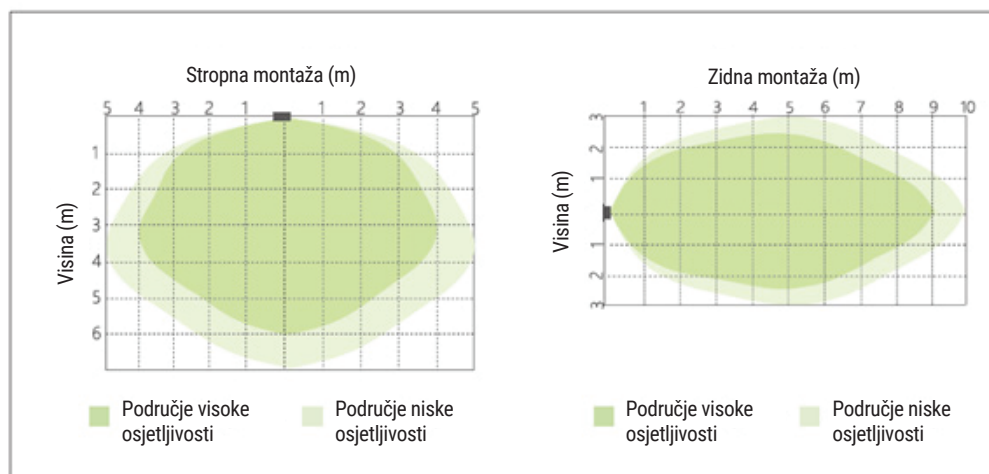


Ako nije detektirano kretanje, svjetlo se prigušuje prema postavljenim parametrima.



Svjetlo se automatski gasi nakon određenog vremena u stanju pripravnosti.

## Područje detekcije:




## Moguće postavke:

### 1. Stanje pripravnosti:

Ovo je vrijeme kada lampa svijetli smanjenom svjetlinom prije potpunog isključivanja.

I - 0s  
II - 1min  
III - 10min  
IV - +∞




	1	2	
I	●	●	0s
II	○	●	1min
III	●	○	10min
IV	○	○	+∞

### 2. Prag dnevne svjetlosti:

DIP prekidači se mogu koristiti za unaprijed postavljanje razine dnevnog svjetla pri kojoj se lampa neće uključiti čak i ako se otkrije kretanje. Ako je senzor dnevnog svjetla onemogućen, svjetlo će se uvijek uključiti kada se krećete, bez obzira na dnevno svjetlo.

I - Disable  
II - 50Lux  
III - 10Lux  
IV - 2Lux




	3	4	
I	●	●	Disable
II	○	●	50Lux
III	●	○	10Lux
IV	○	○	2Lux

### 3. Vrijeme održavanja svjetline:

Vrijeme održavanja odnosi se na vremensko razdoblje u kojem svjetla ostaju na 100% čak i ako se ne otkrije kretanje.

I - 30S  
II - 60S  
III - 180S  
IV - 10min




	5	6	
I	●	●	30S
II	○	●	60S
III	●	○	180S
IV	○	○	10min

### 4. Osjetljivost:

Osjetljivost senzora može se podesiti odabirom kombinacije na DIP prekidačima za različite primjene.

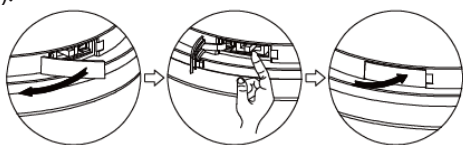
I - 100%  
II - 75%  
III - 50%  
IV - 10%



	7	8	
I	●	●	100%
II	○	●	75%
III	●	○	50%
IV	○	○	10%

## CCT PREKIDAČ (verzija bez MS-a)

Otvorite bočni prozor, podesite temperaturu boje prema vašim potrebama (kao što je prikazano). Zatvorite prozor nakon podešavanja. Obratite pozornost: imajte na umu da je važno da prozor bude ravan kako bi zadovoljio ocjenu vodootpornosti (IP).



## INAČICE PROIZVODA

Artikl	Snaga [W]	Svjetlosni tok [lm] *	Učinkovitost [lm/W]	Dimenzije	Masa [kg]	Dodatne mogućnosti
R.10.4000.220	10	1290	129	220 x 220 mm	0,50	Prigušiv, Senzor pokreta
R.18.4000.280	18	2322	129	280 x 280 mm	0,75	Prigušiv, Senzor pokreta
R.24.4000.330	24	3096	129	330 x 330 mm	0,93	Prigušiv, Senzor pokreta
R.36.4000.400	36	4640	129	400 x 400 mm	1,05	Prigušiv, Senzor pokreta

\*Svjetlosni tok vrijedi za CCT 4000 K

Najnoviji potvrđeni podaci dostupni su na [www.lumenia-adriatic.com](http://www.lumenia-adriatic.com).

LUMENIA ADRIATIC d.o.o., Ulica Jurja Haulika 14, 47000, Karlovac, Hrvatska  
Tel: +385 47 861 118, e-mail: [info@lumenia-adriatic.com](mailto:info@lumenia-adriatic.com)  
[www.lumenia-adriatic.com](http://www.lumenia-adriatic.com)